

14 initiatives soutenues par l'Union européenne en Midi-Pyrénées.

En Midi-Pyrénées, l'Union européenne finance des projets proches de notre vie quotidienne pour renforcer la compétitivité et le développement de notre région.

Cette exposition présente 14 initiatives parmi les 15 000 projets soutenus par l'Union européenne en Midi-Pyrénées depuis 2000.



Agriculture & forêt

L'Union européenne consacre près de 50% de son budget au financement de projets dans toutes les régions d'Europe à travers deux politiques de solidarité : la politique de cohésion et la politique de développement rural.



Cohésion sociale

En Midi-Pyrénées, l'Union européenne investira 1,3 milliard d'euros entre 2007 et 2013 via ces deux politiques, mises en œuvre par les programmes européens régionaux.



Développement territorial & accessibilité

Trois fonds européens financent les programmes européens régionaux :

- Le Fonds Européen de Développement Régional - FEDER
- Le Fonds Social Européen - FSE
- Le Fonds Européen Agricole pour le Développement Rural - FEADER



Environnement & développement durable



Innovation & compétitivité

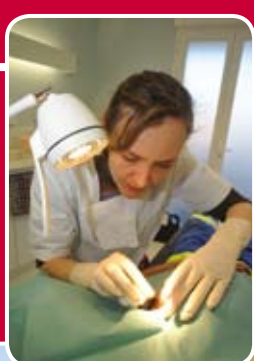


Mutations économiques
emploi & formation



Montagne

Développement territorial & accessibilité



Douze professionnels de santé, médecins, infirmières, kinésithérapeute, dentiste, podologue et diététicienne sont réunis dans la maison de santé de Salles-Curan (Aveyron), avec le soutien de l'Union européenne.



L'accès à l'Internet haut-débit

Amener les nouvelles technologies dans les communes rurales garantit l'égalité de tous les habitants de Midi-Pyrénées face à l'accès à l'information et à la communication, et favorise le développement économique de tous les territoires.

La santé en milieu rural

Regrouper des médecins, des infirmières et des spécialistes dans une maison de santé en milieu rural rapproche les patients les plus isolés d'un service de santé de qualité.



Les habitants des communes rurales de l'Ariège sont aujourd'hui connectés au réseau haut débit, grâce à la fibre optique et aux stations Wimax installées avec le soutien de l'Union européenne.



Mutations économiques emploi & formation



Ce regroupement de stations de ski (Stations N'PY - Pyrénées) assure des formations techniques, administratives et commerciales à l'ensemble de ses 600 salariés avec le soutien de l'Union européenne.



L'adaptation économique et l'insertion

Entretien des espaces verts, rénover... L'activité créée par les régies rurales s'adapte aux besoins du territoire et réinsère des personnes en situation précaire.



L'évolution des compétences

Former les salariés des stations de ski favorise leur évolution professionnelle et améliore aussi bien la vie de la station que le confort des skieurs.



Cette entreprise d'insertion (Régie rurale de Mauvezin - Gers), soutenue par l'Union européenne, est l'une des premières à avoir obtenu le label « régie rurale » en impliquant les habitants, les professionnels et les élus locaux dans la définition de son activité.



Innovation & compétitivité



Ce centre de transfert technologique, spécialisé dans l'agroalimentaire innovant (Halle Agromat - Hautes-Pyrénées) et soutenu par l'Union européenne, utilise des végétaux et valorise des sous-produits agricoles pour créer des objets innovants.



L'innovation

Créer un pont entre la recherche et ses applications en entreprise favorise le développement de produits innovants.

La création d'entreprises innovantes

Accueillir et accompagner une multitude de jeunes entreprises novatrices au sein d'une pépinière stimule l'entre-aide et la créativité, et leur offre les meilleures conditions pour développer leur activité.



Cette pépinière d'entreprises (Novalia82 - Tarn-et-Garonne) a reçu le soutien de l'Union européenne pour accompagner les entreprises innovantes. Elle implique aussi régulièrement les habitants, et en particulier le public jeune, pour leur transmettre le goût d'entreprendre et d'innover.



Environnement & développement durable



La toiture des Jardins de Figeac (Lot), recouverte de panneaux photovoltaïques avec le soutien de l'Union européenne, produit 62 000 Kwh électriques par an, soit l'équivalent de la consommation de 10 maisons fonctionnant à l'électricité.



Le développement des énergies renouvelables

Installer des panneaux photovoltaïques permet de produire de l'électricité sans émettre de CO₂ grâce à une énergie renouvelable : le soleil.

L'éducation au développement durable

Expliquer aux écoliers et aux décideurs politiques les enjeux de la gestion des déchets, de l'énergie, et des ressources naturelles favorise l'intégration du développement durable dans nos gestes quotidiens et dans les choix politiques.



Ce centre permanent d'initiative pour l'environnement (CPIE - Gers) organise des événements autour du développement durable. Il intervient aussi dans les écoles et les collectivités avec le soutien de l'Union européenne.



Cohésion sociale



Chaque année, 25 personnes en grande difficulté se réinsèrent dans cette entreprise d'insertion (SA Envie - Haute-Garonne) grâce à autant d'emplois soutenus par l'Union européenne.

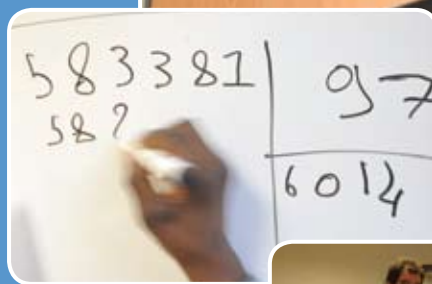


L'insertion par l'emploi

Recycler, réparer, revendre... Les emplois créés par les entreprises d'insertion offrent un tremplin aux RMIstes et aux chômeurs de longue durée pour revenir vers le monde professionnel.

La lutte contre l'échec scolaire

Accueillir et accompagner des collégiens en décrochage scolaire pour leur redonner le goût de l'apprentissage.



10 à 15 collégiens en échec scolaire sont accueillis pour un mois d'immersion pendant l'année scolaire par la Fondation d'Auteuil (Haute-Garonne) avant de réintégrer leur établissement, le tout avec le soutien de l'Union européenne.

Montagne



Le Conservatoire Botanique des Pyrénées assure la conservation et la culture des semences du massif. Avec le soutien de l'Union européenne, il aide notamment les stations de ski à s'approprier les semences locales pour lutter durablement contre l'érosion.



Les ressources naturelles au service de la protection des risques

Revégétaliser les pistes de ski après travaux ou les talus de bord de route avec les semences locales des Pyrénées protège les terrains de montagne de l'érosion et améliore l'environnement local.

Le tourisme durable

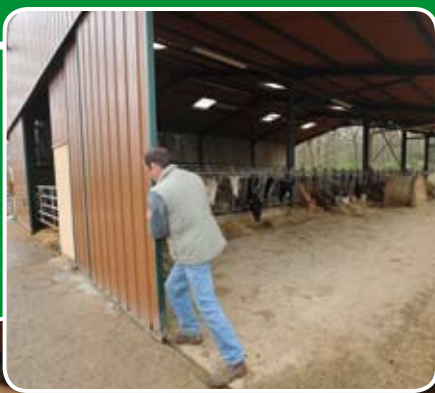
Offrir une activité touristique de qualité basée sur les eaux thermales, ressources naturelles du territoire, développe une économie durable en montagne.



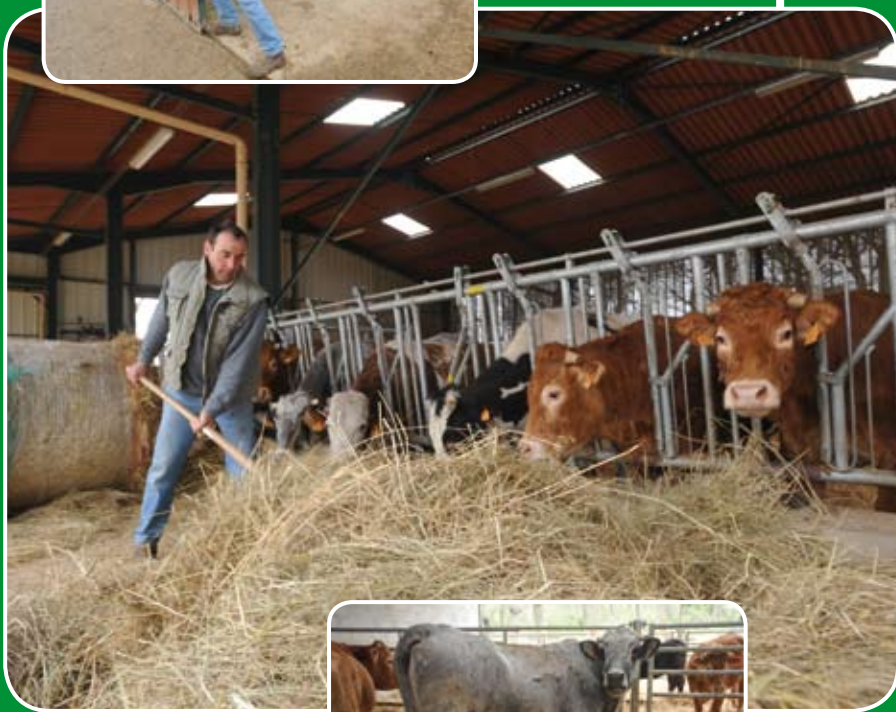
Ce centre thermoludique de la vallée du Louron (Centre Balnéa - Pyrénées) propose une offre novatrice. Le soutien de l'Union européenne a notamment permis la création de 25 emplois permanents.



Agriculture & forêt



Pour construire une stabulation, cette exploitation agricole (Haute-Garonne) a pu compter sur le soutien de l'Union européenne.

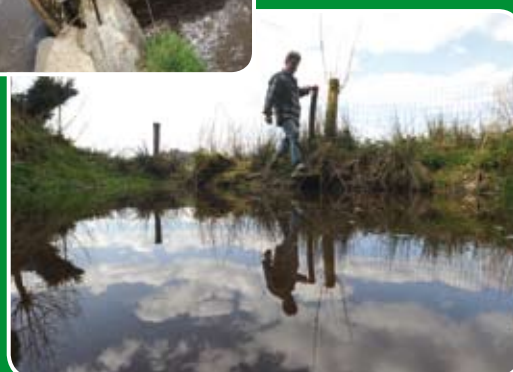


La modernisation de l'agriculture

Moderniser un bâtiment d'élevage améliore le bien-être du bétail et les conditions de travail des éleveurs.

L'agriculture durable au service de la biodiversité

Réhabiliter les canaux d'irrigation, réduire la fertilisation, entretenir les pâturages, les prairies et les mares protègent et stimulent la biodiversité de nos territoires.



Avec le soutien de l'Union européenne, les agriculteurs de la vallée du Gijou (Tarn) préservent la biodiversité et s'engagent dans une agriculture durable.