

Plan de Prévention des Risques

 Inondation

Commune de Saint-Jory

 Feuille EST

Carte des enjeux

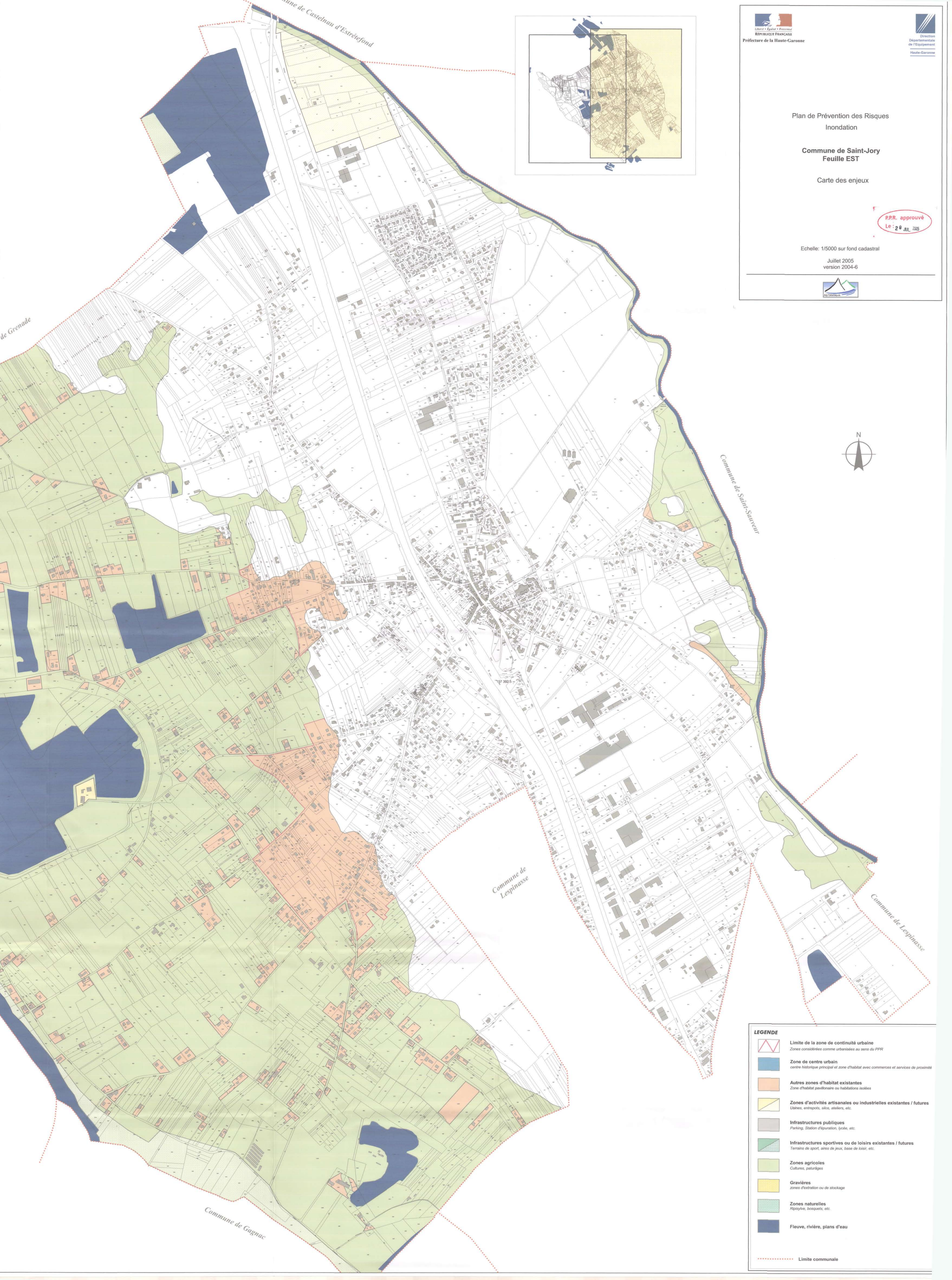
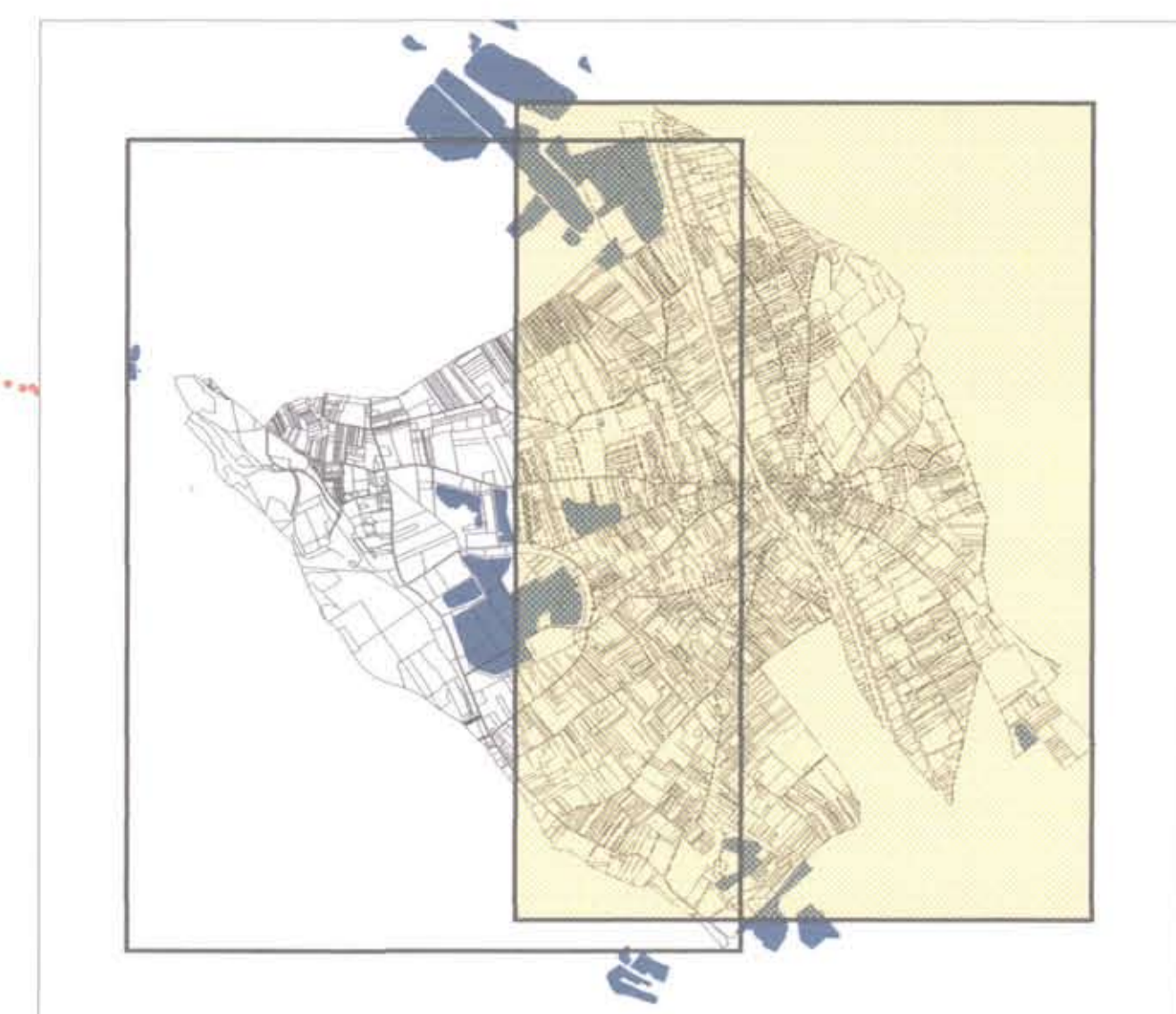
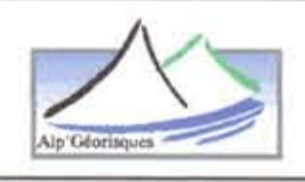
P.P.R. approuvé

 Le 29 JUL 2005

Echelle: 1/5000 sur fond cadastral

 Juillet 2005

 version 2004-6



Commune de Saint-Sauveur

Commune de Lespinasse

Commune de Lespinasse

Commune de Gagnac

LEGENDE

	Limite de la zone de continuité urbaine <i>Zones considérées comme urbanisées au sens du PPR</i>
	Zone de centre urbain <i>centre historique principal et zone d'habitat avec commerces et services de proximité</i>
	Autres zones d'habitat existantes <i>Zone d'habitat pavillonnaire ou habitations isolées</i>
	Zones d'activités artisanales ou industrielles existantes / futures <i>Usines, entrepôts, silos, ateliers, etc.</i>
	Infrastructures publiques <i>Parking, Station d'épuration, lycée, etc.</i>
	Infrastructures sportives ou de loisirs existantes / futures <i>Terrains de sport, aires de jeux, base de loisir, etc.</i>
	Zones agricoles <i>Cultures, pâturages</i>
	Gravières <i>zones d'extraction ou de stockage</i>
	Zones naturelles <i>Ripisylve, bosquets, etc.</i>
	Fleuve, rivière, plans d'eau
	Limite communale