

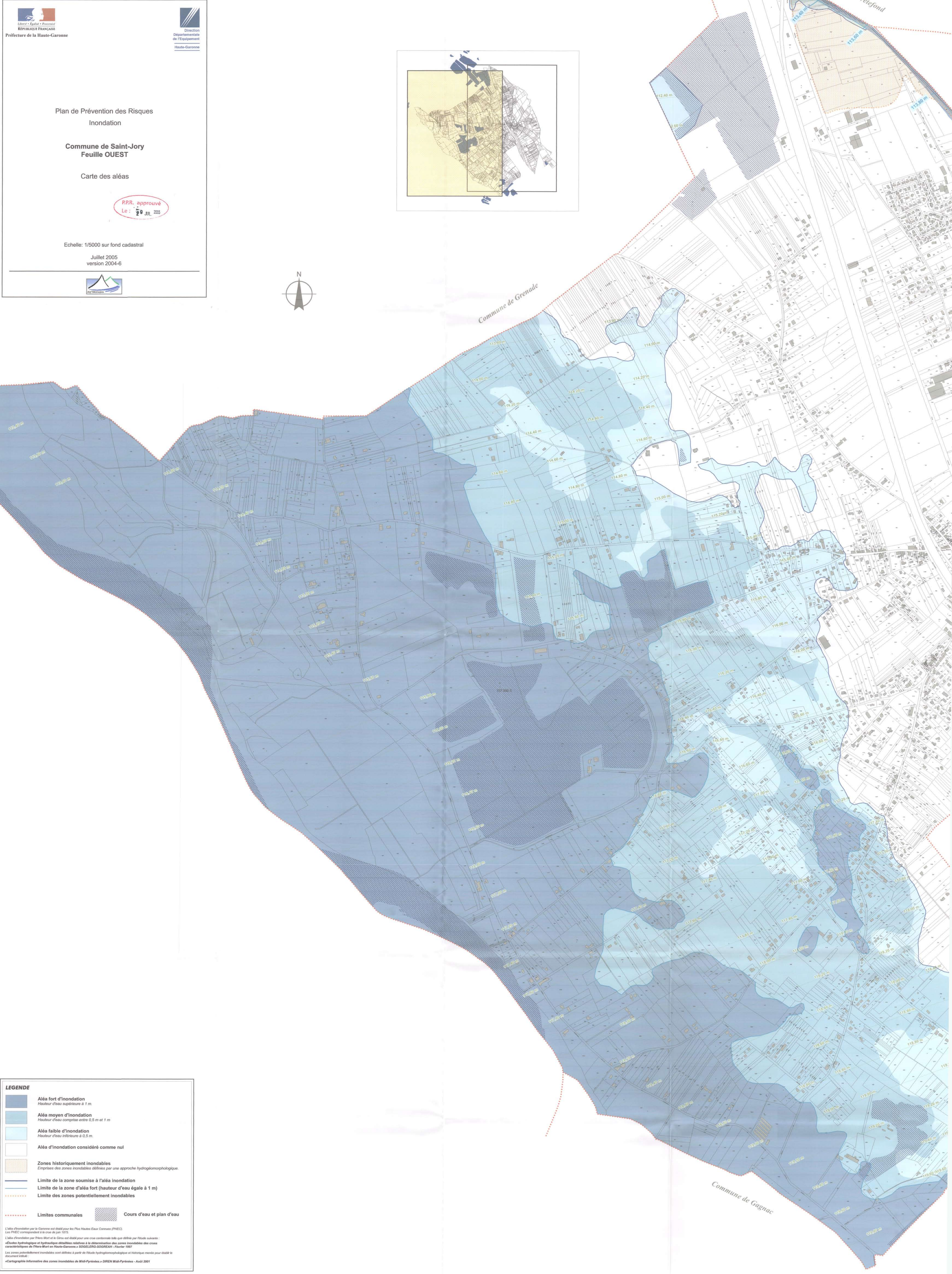
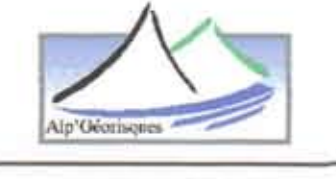
Plan de Prévention des Risques  
 Inondation

Commune de Saint-Jory  
 Feuille OUEST

Carte des aléas

PRR, approuvé  
 Le : 29 JUIL 2025

Echelle: 1/5000 sur fond cadastral  
 Juillet 2005  
 version 2004-6



**LEGENDE**

- Aléa d'inondation**  
Hauteur d'eau supérieure à 1 m.
- Aléa moyen d'inondation**  
Hauteur d'eau comprise entre 0,5 m et 1 m
- Aléa faible d'inondation**  
Hauteur d'eau inférieure à 0,5 m.
- Aléa d'inondation considéré comme nul**
- Zones historiquement inondables**  
Empreintes des zones inondables délimitées par une approche hydrogéomorphologique.
- Limite de la zone soumise à l'aléa inondation**
- Limite de la zone d'aléa fort (hauteur d'eau égale à 1 m)**
- Limite des zones potentiellement inondables**
- Limites communales**
- Cours d'eau et plan d'eau**

L'aléa d'inondation par la Garonne est établi pour les Plus Hautes Eaux Connues (PHÉC).  
 Les PHÉC correspondent à la crue de juin 1975.  
 L'aléa d'inondation par l'ère Mort et le Garon est établi pour une crue centennale telle que définie par l'étude suivante:  
 «Études hydrologiques et hydrauliques détaillées relatives à la détermination des zones inondables des crues caractéristiques de l'ère-Mort au Haute-Garonne» SOULEIRO-SOUREAN - Février 1997.  
 Les zones potentiellement inondables sont délimitées à partir de données hydrogéomorphologiques et historiques mentionnées pour établir le document initial.  
 «Cartographie informative des zones inondables de Midi-Pyrénées» DREN Midi-Pyrénées - Août 2001