



Plan de Prévention des Risques
 Inondation

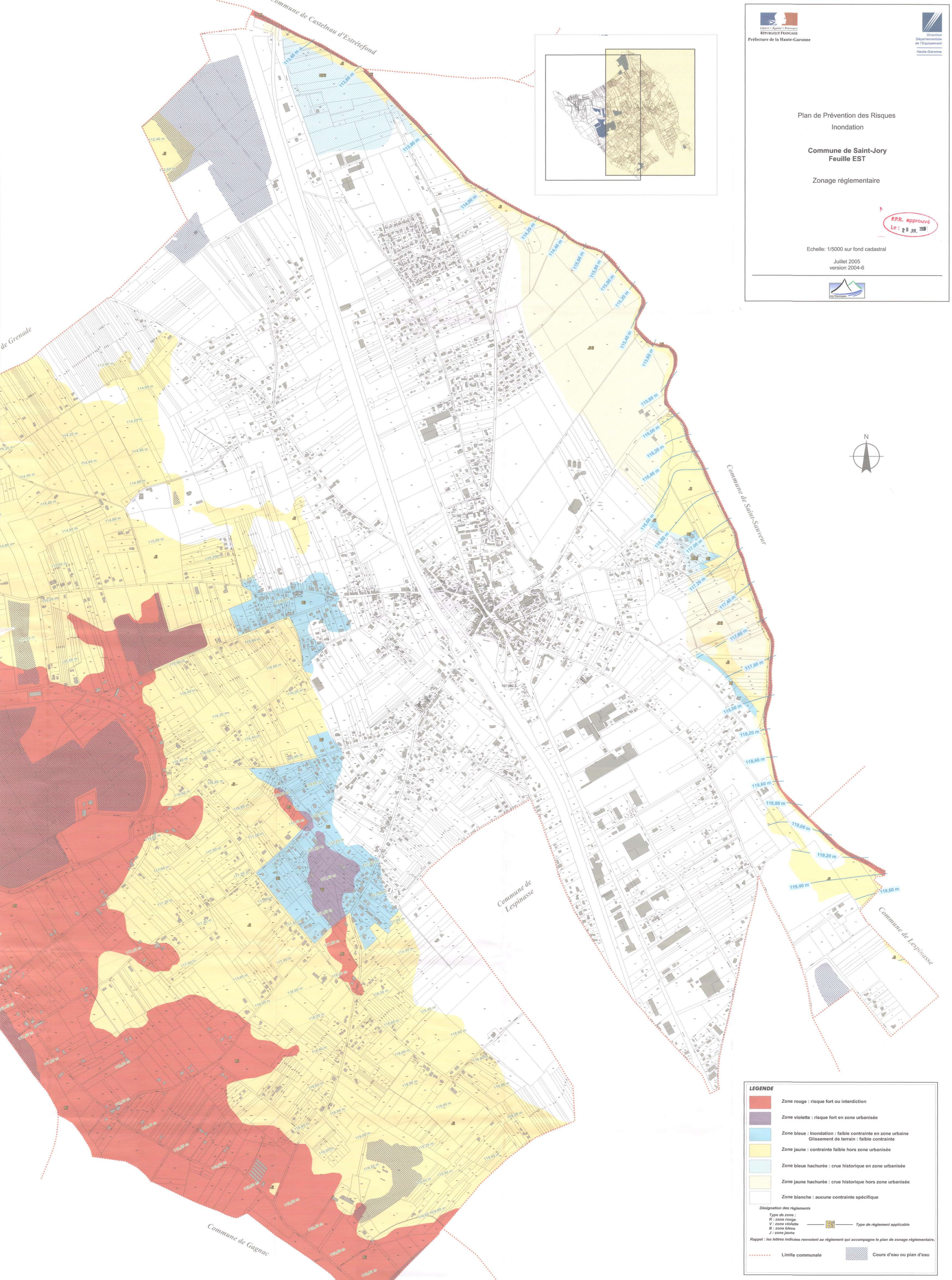
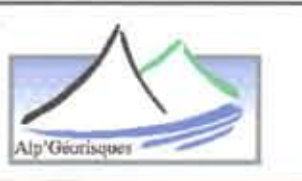
Commune de Saint-Jory
 Feuille EST

Zonage réglementaire

P.P.R. approuvé
 Le : 29 JUIL 2005

Echelle: 1/5000 sur fond cadastral

Juillet 2005
 version 2004-6



LEGENDE

- Zone rouge : risque fort ou interdiction
- Zone violette : risque fort en zone urbanisée
- Zone bleue : Inondation : faible contrainte en zone urbaine
Glissement de terrain : faible contrainte
- Zone jaune : contrainte faible hors zone urbanisée
- Zone bleue hachurée : crue historique en zone urbanisée
- Zone jaune hachurée : crue historique hors zone urbanisée
- Zone blanche : aucune contrainte spécifique

Désignation des règlements

Type de zone :
 R : zone rouge
 V : zone violette
 B : zone bleue
 J : zone jaune

Type de règlement applicable : B

Rappel : les lettres indicées renvoient au règlement qui accompagne le plan de zonage réglementaire.

- Limite communale
- Cours d'eau ou plan d'eau